

# NEVA



# Extra stämma 2026-02-16

- ▶ 1. Stämmans öppnande
- ▶ 2. Val av ordförande vid stämman
- ▶ 3. Val av sekreterare
- ▶ **4. Val av 2 justeringspersoner att justera stämmoprotokoll och att vara rösträknare**
- ▶ 5. Fastställande av röstlängd
- ▶ 6. Fråga om stämman blivit behörigen sammankallad
- ▶ 7. Informationspunkt
  - *Allmän information; Sophie Sundquist, ordförande*
  - *Föreningens likviditet - nuläge; Malena Ivehag Niklasson, kassör*
  - *Pågående projekt; Mattias Svensson, projektledare i styrelsen*
- ▶ 8. Beslut med anledning av den sviktande likviditeten
  - *Styrelsen har enligt beslut från årsstämmen 2025 mandat att fördela uppkomna kostnader mellan medlemmarna, kvarstår detta beslut även denna stämma?*
  - *Har stämman istället något annat förslag hur föreningen ska komma till bukt med den sviktande likviditeten?*
- ▶ 9. Stämmans avslutande

# NEVA - ekonomisk förening

- ▶ Juridisk person som förvaltar gemensamt vatten- och avloppsnät för medlemmarnas fastigheter
- ▶ Medlemmarna nyttjar anläggningen och finansierar drift, underhåll och investeringar
- ▶ Styrs av föreningens stadgar och Lag (2018:672) om Ekonomiska föreningar

# Uppbyggnad

- ▶ Medlemmar (fastighetsägare)
  - Inte personligt ansvariga för föreningens ekonomi utöver insats och beslutade men obetalda avgifter
- ▶ Föreningsstämma - högsta beslutande organ där varje medlem har en röst
- ▶ Styrelse och revisor

# Föreningsstämman - beslutar om

- ▶ Val av styrelse och revisor
- ▶ Fastställande av årsredovisning och ev budget/avgiftsprinciper
- ▶ Större investeringar (t.ex. ledningsdragnings, renovering, utbyggnad)
- ▶ Stadgeändringar

# Styrelsens kärnuppgifter (styrning)

- ▶ Leda verksamheten enligt stadgar och stämmobeslut
- ▶ Säkerställa lagefterlevnad (miljö, bokföring)
- ▶ Teckna avtal med entreprenörer och leverantörer

# Styrelsens ansvar för god ekonomi

- ▶ Upprätta och följa budget
- ▶ Säkerställa rätt avgiftsnivåer/fakturering för drift etc
- ▶ Bygga upp underhålls- och förnyelsefond för framtida reinvesteringar
- ▶ Besluta om finansiering: eget kapital, lån, eventuella extra uttaxeringar

# Ekonomisk kontroll & uppföljning

- ▶ Löpande uppföljning av likviditet
- ▶ Dokumentation: protokoll, avtal, underhållsplaner
- ▶ Tydlig kommunikation till medlemmar om ekonomi och beslut

# Vid ekonomiska problem

- ▶ Noga följa likviditeten
- ▶ Beslut om extra uttaxering enligt stadgar och stämmobeslut
  - Bestridda fakturor går till Inkasso - Kronofogden och om de fortsätter bestridas; Tingsrätten
- ▶ Vid behov kalla till extra stämma
- ▶ Sista utväg: Konkurs, ansökan hos Tingsrätten. Konkursförvaltare tar över.
  - Varje fastighetsägare står med eget ansvar för sin anläggning - kostnadsdrivande
  - Kommunen ej skyldig att ta över

# NEVAs Ekonomi 260216

- Obetalda kundfodringar 824 602kr (+ ca 500 000kr att fakturera i närtid)
- Varav för indrivning 319 676kr
- Leverantörsfakturor 925 298kr, varav 660 000kr anstånd sedan 251117
- Banksaldo 353 054kr

## INKOMSTER

Banksaldo + kundfodringar, utan indrivning = 857 980kr

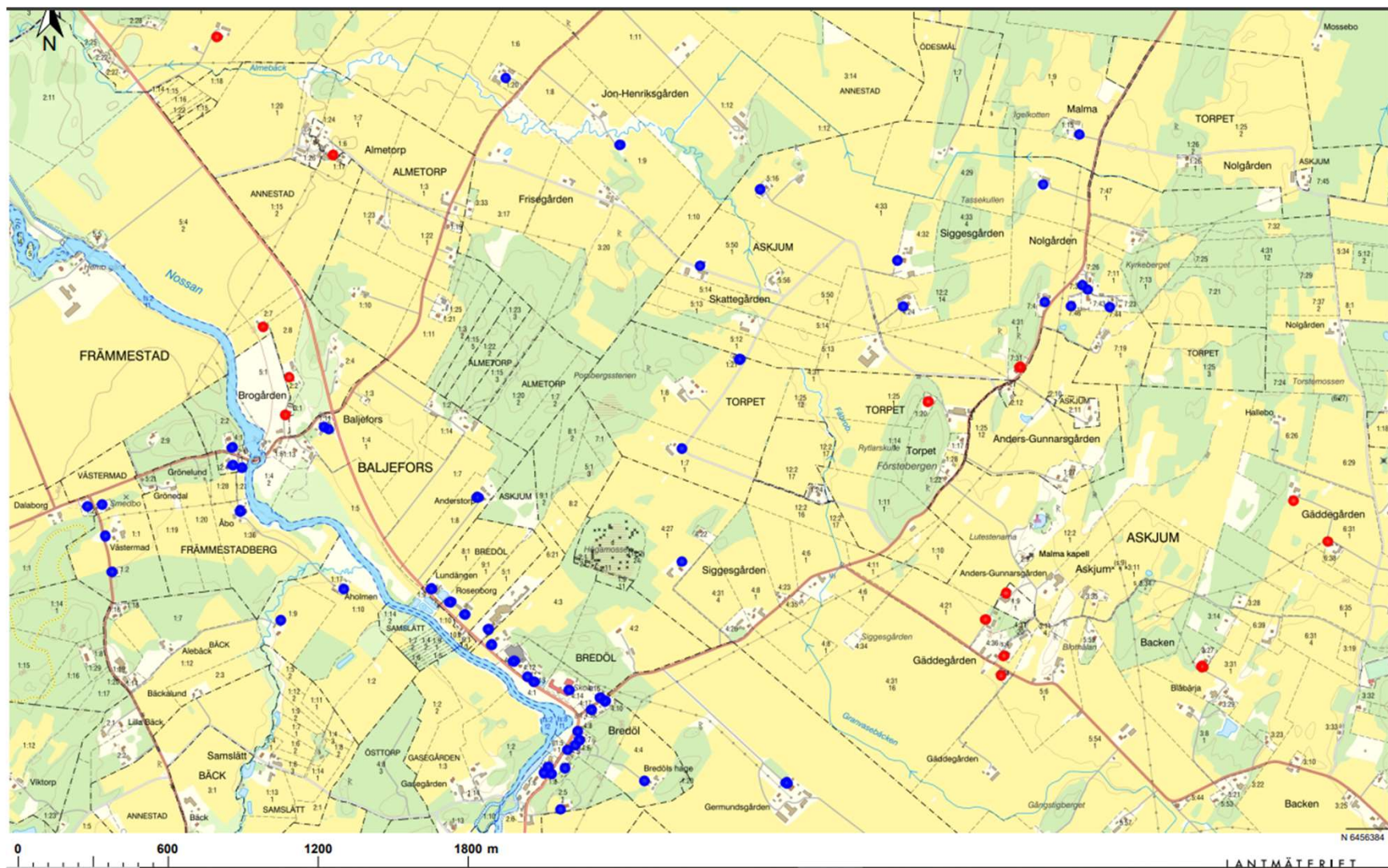
## UTGIFTER

Leverantörsfakturor, idag kända = 925 298kr

## UNDERSKOTT

= -67 318kr

# Anslutna och ej anslutna fastigheter Februari 2026 (Från Bredöl och efter)



# Avstämning mot första prospektet November 2023

NEVA avser att anlägga ett vatten och avloppsnät i de nordöstra delarna av Essunga kommun. Fastigheter

belägna i området erbjuds att ansluta sig till nedan villkor, om följande förutsättningar uppfylls i projektet:

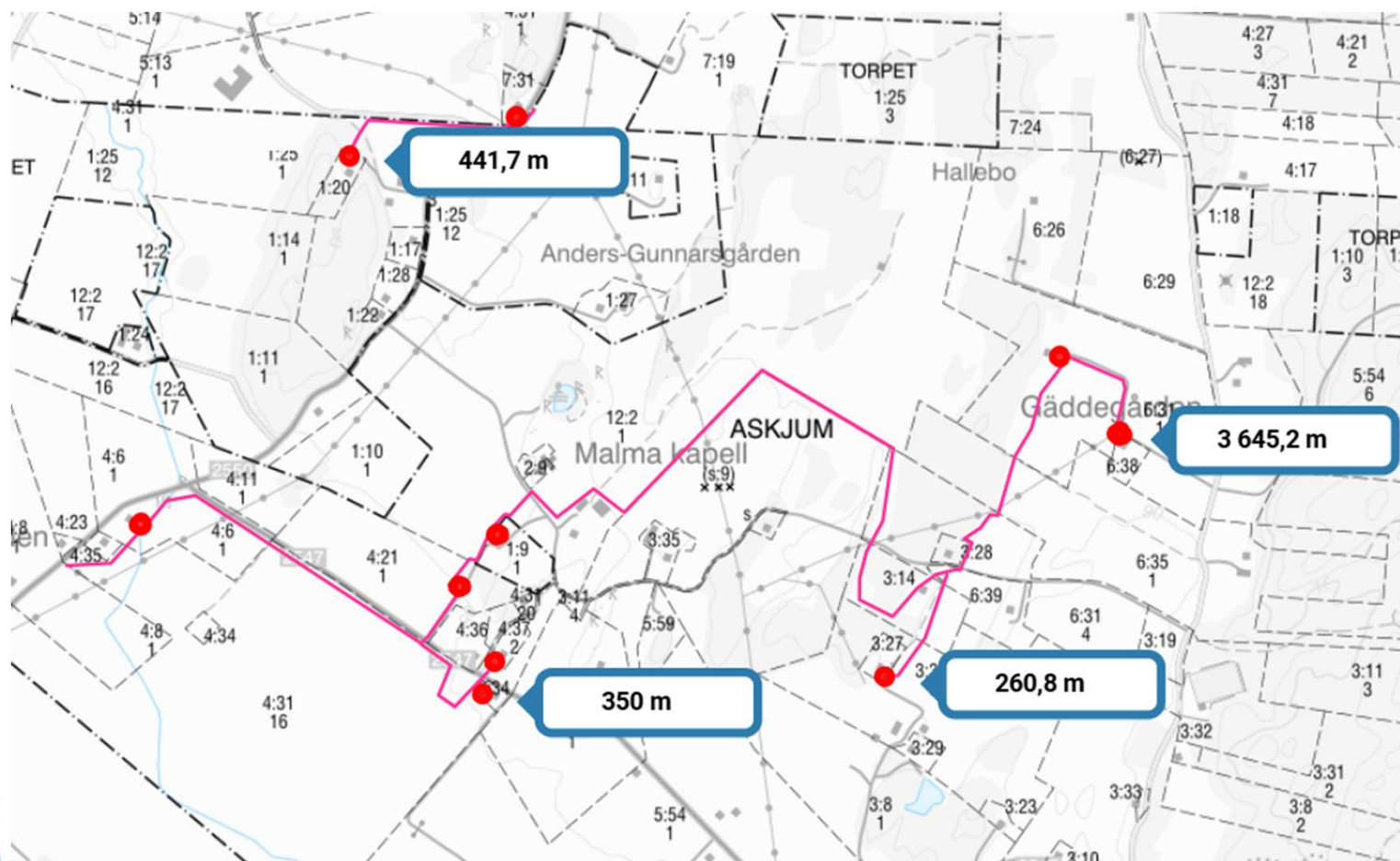
- ✓ • De markägare som krävs för genomförande av projektet godkänner markupplåtelseavtalet.
- ✓ • 70 till 100 abonnenter kan anslutas till den fn planerade sträckningen.
- ✓ • Kommunen godkänner anslutning till sitt nät.
- • Projektet avtalar med minst 2,5 abonnenter per km grävning. (mål 3 abonnenter per km)  
Nu 2,35 abonnenter/km (61/26)
- • Att ej avsevärda, ej förutsedda kostnadsökningar uppstår.  
Entreprenad Smörkullen gräv + mtrl 7 716 000kr kalkyl 7 756 000kr  
Entreprenad Bredöl 655 000kr kalkyl 327 000kr  
AT-borring Baljefors 171 000kr kalkyl 0kr

## Villkor:

- Projekteringskostnad 2 000kr betalas för samtliga abonnenter i projektet fram till 23-12-31
- Anslutningskostnad 120 000kr, varav 60 000kr betalas före grävstart. Nu: 150 000kr
- Kommunen beviljar dispens för avloppstillsyn under året 2024.
- Abonnenten bekostar själv grävning på egen tomt.
- Abonnenten betalar själv för avloppspump, och vattenmätare (ca 40tkr) Nu: 50tkr

# Fortsättning Malma

Ca 4700m  
10 hushåll



# Fortsättning mot Almetorp

ca 3500m  
5 hushåll

